

Wunderwerk Nase – Ein schützenswertes Organ mit vielfältigen Aufgaben

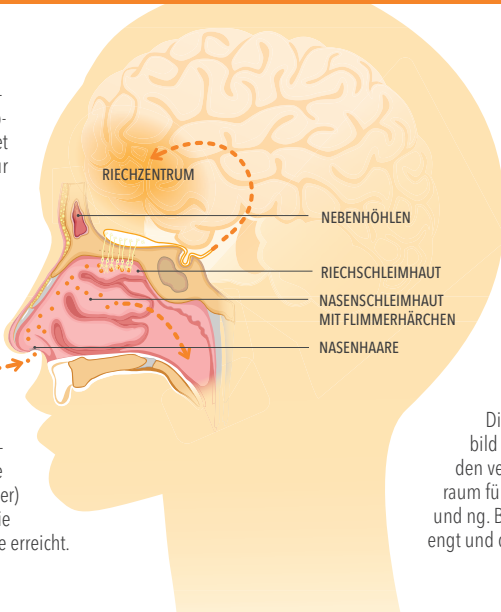
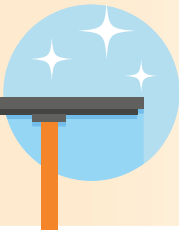
Eine kleine Klimaanlage

Kalte Luft wird durch die Nasenschleimhaut erwärmt und warme Luft mittels Verdunstung abgekühlt. Gleichzeitig befeuchtet das Nasensekret die vorbeiströmende Luft. Die Atemluft wäre für die Lunge sonst meist zu kalt und zu trocken.



Gut organisierte Reinigungskraft

Die Nasenhaare fangen gröbere Partikel (z. B. Staub oder Pollen) ab. Feine Flimmerhärchen auf der Nasenschleimhaut fangen kleine Teilchen (z. B. Schadstoffe oder Krankheitserreger) ab und transportieren sie Richtung Rachen. Die Atemluft wird so gereinigt, bevor sie die Lunge erreicht.



Frühwarnsystem

Beim Riechen und Schlucken gelangen Luftwirbel mit Duftstoffen an die Riechschleimhaut, die dann als Gesamteindruck ins Riechzentrum des Gehirns weitergeleitet werden. Der Geruchssinn warnt dabei auch frühzeitig vor Ungenießbarem oder Gefahren (z. B. Feuer oder Gasaustritt).



Der richtige Klang

Die Nase beeinflusst das Stimm- und Klangbild beim Sprechen. Sie dient zusammen mit den verschiedenen Nebenhöhlen als Resonanzraum für das Aussprechen der Konsonanten m, n und ng. Bei Schnupfen ist der Resonanzraum verengt und die Aussprache kann nselnd klingen.



TIPPS zur richtigen Nasenpflege

Konservierungsmittelfrei!

Konservierungsstoffe wie Benzalkoniumchlorid können die Schleimhäute zusätzlich reizen und schädigen. Sie lähmen die Bewegung der Flimmerhärchen und hindern damit den Abtransport von Schadstoffen und Erregern. Daher sollte ein Nasenspray ohne Konservierungsmittel verwendet werden.



Richtig angewendet

Bei einer dauerhaften Anwendung eines abschwellenden Nasensprays kann sich der Körper an den abschwellenden Effekt gewöhnen. Daher sollten sie maximal sieben Tage in Folge angewendet werden.



Ein gutes Nasenklima

Warme Heizungsluft trocknet die Schleimhäute schneller aus und erhöht die Anfälligkeit gegenüber Krankheitserregern. Eine gute Luftfeuchtigkeit bewahrt den natürlichen Selbstreinigungsmechanismus der Nase. Gleichzeitig können Nasensprays mit isotonischer Kochsalzlösung oder einer pflegenden Komponente wie Dexpanthenol die Nase pflegen und befeuchten.



Befreit und pflegt ohne Konservierungsstoffe

NasenDuo® Nasenspray schont die angegriffene Nasenschleimhaut durch den Verzicht auf schleimhautschädigende Konservierungsstoffe. Dabei unterstützt die Wirkstoffkombination aus abschwellendem Xylometazolin und pflegendem Dexpanthenol die Wundheilung und fördert die Regeneration der Nasenschleimhaut. Dank moderner Produktion und speziellem Verschlusssystem ist NasenDuo® Nasenspray auch ohne Konservierungsstoffe genauso lange haltbar wie konservierungsmittelhaltige Alternativen.

NasenDuo® Nasenspray auf einen Blick

- Ohne Konservierungsstoffe
- Befreit schnell die Nase
- Wirkt pflegend und fördert die Wundheilung
- Bis zu 6 Monate nach Anbruch haltbar
- In 2 Stärken für Kinder und Erwachsene erhältlich:
 - NasenDuo® Nasenspray Kinder für Kinder von 2 - 6 Jahren
 - NasenDuo® Nasenspray für Kinder ab 6 Jahren und Erwachsene

NasenDuo® Nasenspray, NasenDuo® Nasenspray Kinder

Anwendungsgebiete: Zur Abschwellung der Nasenschleimhaut bei Schnupfen und zur unterstützenden Behandlung der Heilung von Haut- und Schleimhautschäden, anfallsweise auftretendem Fließschnupfen und zur Behandlung der Nasenatmungsbehinderung nach operativen Eingriffen an der Nase. -Nasenspray 1 mg/ml + 50 mg/ml Nasenspray ist für Erwachsene und Kinder ab 6 Jahren -Nasenspray Kinder 0,5 mg/ml + 50 mg/ml Nasenspray ist für Kinder zwischen 2 und 6 Jahren. **Apothekenpflichtig. Zu Risiken und Nebenwirkungen lesen Sie die Packungsbeilage und fragen Sie Ihren Arzt oder Apotheker. 2/20.**



ratiopharm

Gute Preise. Gute Besserung.